

Fotodokumentation Abbruch- und Schadstoffsanierung



1  
Zugang Unckelstraße



2.  
Fassade Waschbetonplatten (inkl. Anbauten und Strahler)



3.  
Eingang Vordach



4.  
Übergang zum Verbindungsgebäude + Container



5.  
Übergang zum Verbindungsgebäude - Straßenseite



6.  
Schulhof





7.  
Rückbau einer Trennwand



8.  
Rückbau der Fensterbänke / Abhangdecken



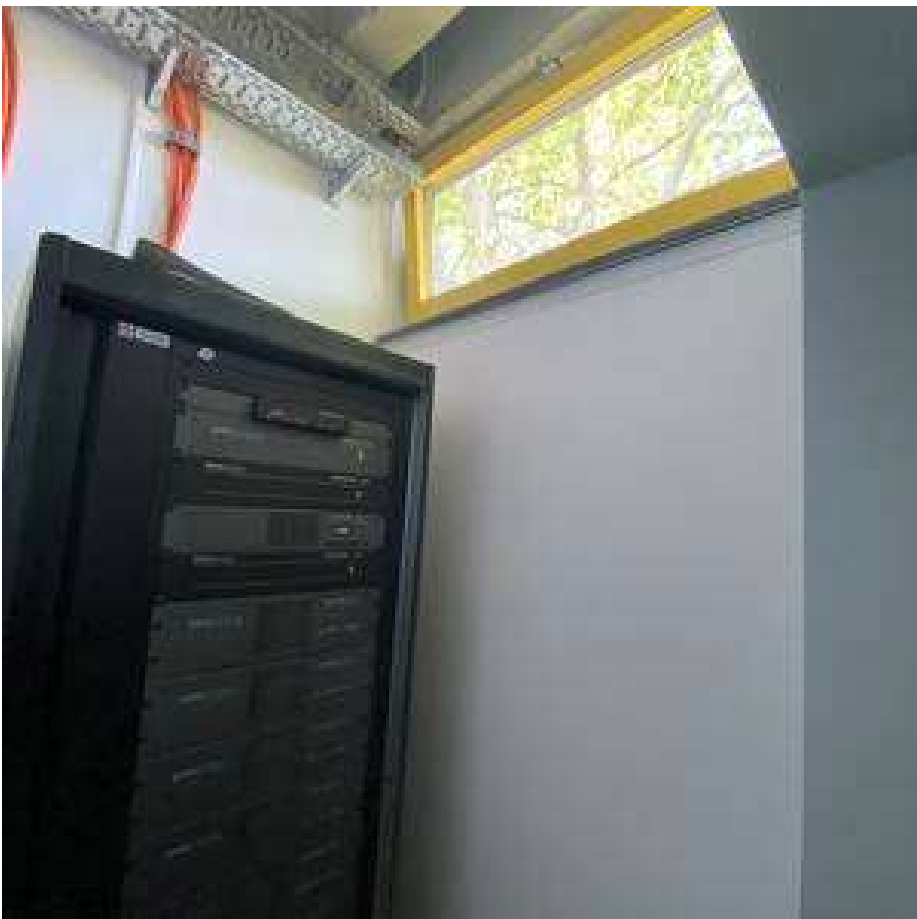
9.  
Rückbau der Fensterbänke - Detail



10.  
Rückbau Schrankwand im Flur



11.  
Elmenete zum Schließen der Fensterbanknische zwischen den Heizkörpern



12.  
Gerät ELA - Anlage - 116.2.0.007a





13. Eingangshalle mit Waschbetonboden etc.



14. Anbauten an der Fassade



15. Anbauten an der Fassade



16. Anbauten an der Fassade



17. Anbauten an der Fassade



18. Rückbau der Fensterbank aus Fliesenbealg





19.  
Installationsschacht für Fallrohre Entwässerungsrohre



20.  
Fallrohr asbesthaltig Entwässerungsrohr



21.  
Küche im Raum 116.2.1.007/008